



## ЦЕЛЬ УСТРОЙСТВА СЧИТЫВАНИЯ ШТРИХОВОГО КОДА В ОТРАСЛИ ЗДРАВООХРАНЕНИЯ

Основное назначение сканеров в медицине – улучшить качество ухода за больными и свести к минимуму врачебные ошибки. Кроме того, микроклимат медицинских учреждений требует проводить регулярную очистку и дезинфекцию сканеров. Серия продукции Gryphon HC от компании Datalogic ADC разработана специально для применения в медицинских учреждениях. Сканеры этой серии оснащены корпусами, подготовленными к обработке дезинфицирующими веществами, и снабжены противомикробными добавками, цель которых – выдерживать ежедневную очистку с помощью дезинфицирующих растворов.

Сканеры Gryphon 4400-HC 2D декодируют практически любые 1D и 2D штрих-коды и считывают коды с ЖК-мониторов, мобильных телефонов, смартфонов и других мобильных устройств. Доступны модели High Density (HD) с оптикой для считывания кодов высокой плотности. Усовершенствованная оптика улучшает устойчивость к движению, высокая скорость имиджевого устройства позволяет быстро считывать движущиеся коды, а функция захвата изображений обеспечивает документацию подписей, идентификаторов или предписаний.

Настоящая модель сканера GD4400-HC 2D идеально подходит для стационарного применения в администрации, лабораториях и больничных учреждениях и является доступным проводным решением, а беспроводные модели GM4400-HC 2D и GBT4400-HC 2D (с технологией STAR или Bluetooth®) обеспечивают особую свободу действий.

Подсветка насыщенно-красного цвета сканеров серии Gryphon 4400 2D нейтрализует мерцающий эффект, встречающийся у других похожих изделий, обеспечивая удобство применения на протяжении всего рабочего дня. Четырёх точечный прицел с высокой видимостью четко обозначает зону считывания, обеспечивая быстрое и лёгкое прицеливание. Запатентованная компанией Datalogic технология «Green Spot» предоставляет дополнительное визуальное подтверждение успешного сканирования, что идеально подходит для работы в условиях, когда необходимо соблюдать тишину, как например, при уходе за стационарными больными. Datalogic Aladdin™, программное обеспечение для конфигурации и дистанционного управления, обеспечивает простые инструменты для контроля и синхронизации установленных устройств.



### ВСЯ ПРОДУКЦИЯ

- Корпусы, подготовленные к обработке дезинфицирующими веществами и оснащенные противомикробными добавками (доступны модели, соответствующие стандартам ISO22196 и JISZ 2801)
- Технология распознавания движения Datalogic Motionix™ для плавного переключения режимов сканирования
- Всенаправленное считывание кодов в стеке, почтовых и составных кодов, а также 1D и 2D
- Мгновенное считывание данных
- Увеличенное расстояние считывания
- Усовершенствованная оптика для устойчивости к движению
- Хорошо-видимый 4-точечный прицел с центральным перекрестием для прицельного сканирования
- Захват изображений и сканирование документов
- Запатентованная Datalogic технология «Green Spot» для подтверждения успешного сканирования
- Доступны сертифицированные USB
- ISO22196 Имеются модели

### БЕСПРОВОДНАЯ ПРОДУКЦИЯ

- Две модели на выбор: модель с технологией STAR 433 / 910 МГц или версия с беспроводной технологией Bluetooth®
- Пакетный режим: >1200 сохраненных в памяти кодов
- Передача данных по двухточечной или многоточечной связи
- Запатентованная Datalogic 2x-позиционная подставка с возможностью сканирования во время подзарядки
- Заменяемый литий-ионный аккумулятор с длительным сроком службы

### РАСПОЗНАВАЕМЫЕ ШТРИХКОДЫ

1D / Линейные штрихкоды	Автоматически распознает все стандартные 1D штрихкоды, включая линейные коды семейства GS1 DataBar™.
2D Двумерные штрихкоды	Aztec Code; Китайский 2D код Han Xin; Data Matrix; MaxiCode; Micro QR Code; QR Code
Почтовые ШК	Японская почта; Японская почта; Китайская почта; IMB; Японская почта; KIX Post; Символика Planet; Postnet; Код Royal Mail (RM4SCC)
ШК в стеке	Составные EAN/JAN; Составные GS1 DataBar; Расширенные GS1 DataBar в стеке; Ненаправленные GS1 DataBar в стеке; GS1 DataBar в стеке; MacroPDF; MicroPDF417; PDF417; Составные UPC A/E

### ЭЛЕКТРИЧЕСКИЕ ПАРАМЕТРЫ

Ток	Рабочий ток (Средний): 160 mA @ 5 VDC; Ток ожидания (Средний): 65 mA @ 5 VDC
Входное напряжение	4.2 – 5.25 VDC

### УСЛОВИЯ ОКРУЖАЮЩЕЙ СРЕДЫ

Внешнее освещение	от 0 до 100.000 Люкс
Устойчивость к падениям	выдерживает множественные падения с 1,8 м / 5,0 на бетон
Антистатическая защита (воздушный разряд)	16 kV
Влажность (без конденсата)	от 5 до 90%
Защита от пыли и влаги	IP52
Температура	Рабочий: 0 до 50 °C / 32 до 122 °F Хранение/Транспортировка: -20 до 70 °C / -4 до 158 °F

### ИНТЕРФЕЙСЫ

Интерфейсы	RS-232 / USB / Разрыв клавиатуры / Эмулятор "Пера" / Мульти-интерфейс
------------	---

### ФИЗИЧЕСКИЕ ХАРАКТЕРИСТИКИ

Доступные цвета	Светло-зеленый/светло-серый (резина/пластик)
Габариты Корпус	18,1 x 7,1 x 10,0 см Корпус, подготовленный к обработке дезинфицирующими веществами и снабженный противомикробными добавками (доступны модели, соответствующие стандартам ISO22196 и JISZ 2801)
Вес	195,0 g / 6,9 oz

### ПРОИЗВОДИТЕЛЬНОСТЬ СЧИТЫВАНИЯ

Захват изображений	Графические форматы: BMP, JPEG, TIFF; Оттенков серого: 256, 16, 2
Линейный оптический датчик	Wide VGA: 752 x 480 pixels
Источник света	Прицел: 650 nm VLD
Устойчивость при чтении в движении	25 IPS
Минимальный контраст печати	25%
Угол чтения	Угол (вертикальный): +/- 40°; Угол (осевое вращение): 180°; Skew Угол (горизонтальный): +/- 40°
Индикаторы чтения	Динамик (Настраиваемый тон); Подтверждение хорошего чтения Datalogic Green Spot; Световой индикатор хорошего чтения
Разрешение (максимальное)	High Density (HD): 1D Linear: 0,77 см / 3 мил; Data Matrix: 1,27 см / 5 мил; PDF417: 1,02 см / 4 мил; Standard Range (SR): 1D Linear: 1,02 см / 4 мил; Data Matrix: 1,78 см/7 мил; PDF417: 1,02 см / 4 мил

### ДИАПАЗОНЫ ЧТЕНИЯ

типичная глубина поля	В зависимости от разрешения печати, контраста и внешнего освещения. Минимальное расстояние, определяемое длиной символа и углом сканирования.
GD4400 Standard Range (SR)	GD4400 High Density (HD)
Code 39: 5 мил: от 4,0 до 19,0 см	Code 39: 3 мил: от 2,4 до 9,1 см см
Code 39: 10 мил: от 1,0 до 30,0 см	Code 39: 5 мил: от 0,8 до 11,3 см
Data Matrix: 10 мил: от 2,0 до 16,0 см	Data Matrix: 5 мил: от 2,8 до 6,1 см
Data Matrix: 15 мил: 0 до 23,6 см	EAN-13: 13 мил: от 1,1 до 17,2 см
EAN-13: 13 мил: от 1,5 до 40,0 см	PDF417: 4 мил: от 1,8 до 6,8 см
PDF417: 10 мил: от 0,5 до 22,0 см	PDF417: 10 мил: 0 до 14,3 см
QR Code: 10 мил: от 3,0 до 12, см	QR Code: 6,7 мил: от 2,1 до 4,2 см

### ПРОГРАММНЫЕ УТИЛИТЫ

Datalogic Aladdin™	Программа-конфигуратор Datalogic Aladdin доступна для скачивания в открытом доступе.
OPOS / JavaPOS	Утилиты JavaPOS доступны для скачивания в открытом доступе. Утилиты OPOS доступны для скачивания в открытом доступе.

### ПРОГРАММНЫЕ УТИЛИТЫ

Datalogic Aladdin™	Программа-конфигуратор Datalogic Aladdin доступна для скачивания в открытом доступе.
OPOS / JavaPOS	Утилиты JavaPOS доступны для скачивания в открытом доступе. Утилиты OPOS доступны для скачивания в открытом доступе.
Remote Host Download	Понижает расходы на обслуживание и оптимизирует работу: GD4410

### ГАРАНТИЯ

Гарантия	5 года
----------	--------

## КОРПУСЫ СКАНЕРОВ ОТ DATALOGIC ADC, ПОДГОТОВЛЕННЫЕ К ОБРАБОТКЕ ДЕЗИНФИЦИРУЮЩИМИ ВЕЩЕСТВАМИ ДЛЯ ПРИМЕНЕНИЯ В МЕДИЦИНЕ

Компания Datalogic ADC предлагает сканеры штрихкодов, разработанные специально для применения в медицинских учреждениях. Эти устройства оснащены корпусами, подготовленными к обработке дезинфицирующими веществами, и снабжены противомикробными добавками, которые препятствуют распространению микробов. Это крайне важно, когда медсестры перемещают сканер на медицинской тележке из одной палаты в другую. Корпуса, подготовленные к обработке дезинфицирующими веществами, могут выдерживать ежедневную чистку с помощью агрессивных химических чистящих растворов, которые обычно используются в медицинских учреждениях.



ПРОДУКТ	ХИМИЧЕСКИЙ СОСТАВ
Бактерицидные салфетки Sani-Cloth® NB, Sani-Cloth® Plus, Super Sani-Cloth®	Раствор четвертичного хлорида аммония
Чистящее средство Neraicide Quat II	Вируцидное дезинфицирующее чистящее средство
Спиртовые салфетки	Изопропанол 70 %
Салфетки CaviWipes™	Изопропанол 10-20 %; моноэтиловый эфир этиленгликоля 1-5 %
Дезинфицирующее средство Virex® 256	Н-алкилдиметилбенциламмония хлорид; дидецилдиметиламмония хлорид
Чистящее средство для стекла и поверхностей 409®	Н-алкилдиметилбенциламмония хлорид; н-пропоксипропанол
Чистящее средство Windex® Blue	Изопропанол
Отбеливатель Clorox® Bleach	Гипохлорит натрия; гидроксид натрия
Мягкое 100 % хозяйственное мыло и вода	

ДЛЯ ПРАВИЛЬНОГО МЕТОДА ОЧИСТКИ УСТРОЙСТВА ЭТИМИ ДЕЗИНФИЦИРУЮЩИМИ ВЕЩЕСТВАМИ ПРОЧИТАЙТЕ ИНСТРУКЦИИ РУКОВОДСТВА ПО ПРИМЕНЕНИЮ. РЕКОМЕНДУЕТСЯ ИЗБЕГАТЬ ПРИМЕНЕНИЯ ЧИСТЯЩИХ СРЕДСТВ СПРЕЙ ИЛИ ПОРОШКОВЫХ СРЕДСТВ ДЛЯ ОЧИСТКИ УСТРОЙСТВА. ПОСЛЕ ДЕЗИНФЕКЦИИ ТЩАТЕЛЬНО ВЫТЕРЕТЬ СКАНЕР НАСУХО.

## БЕСПРОВОДНАЯ СВЯЗЬ

технология Datalogic STAR System™	Двусторонняя передача данных Конфигурация "Звезда": Максимальное число сканеров на один приемник: 16 Конфигурация "Точка-Точка" Радиочастота: 433.92 MHz; 910 MHz Эффективная излучаемая мощность: 433.92 MHz: < 10 mW; 910 MHz: < 1 mW
-----------------------------------	---

## РАСПОЗНАВАЕМЫЕ ШТРИХКОДЫ

1D / Линейные штрихкоды	Автоматически распознает все стандартные 1D штрихкоды, включая линейные коды семейства GS1 DataBar™
2D Двумерные штрихкоды	Aztec Code; Китайский 2D код Han Xin; Data Matrix; MaxiCode; QR Code
Почтовые ШК	Australian Post; Китайская почта; IMB; Японская почта; KIX Post; Символика Planet Planet; Postnet; Код Royal Mail (RM4SCC)
Stacked Codes	Составные EAN/JAN; Составные GS1 DataBar; Расширенные GS1 DataBar в стеке; Ненаправленные GS1 DataBar в стеке; GS1 DataBar в стеке; MacroPDF; MicroPDF417; PDF417; Составные UPC A/E

## ЭЛЕКТРИЧЕСКИЕ ПАРАМЕТРЫ

Аккумуляторная батарея	Тип батареи: Lithium-Ion, 2100 mAh; Время заряда: Внешнее питание: 4 часа @ 12 VDC; Считываний после одной зарядки: 60.000
Светодиоды зарядного устройства	Заряд батареи (красный); Заряд окончен (зеленый); Питание/Данные (Желтый)
Ток	Ток зарядки (Средний): < 8 W; Ток ожидания (Средний): < 2.5 mA @ 5 VDC
Входное напряжение	4.75 – 14.0 VDC +/- 5%

## УСЛОВИЯ ОКРУЖАЮЩЕЙ СРЕДЫ

Внешнее освещение	от 0 до 100.000 Люкс
Антистатическая защита (воздушный разряд)	16 kV
Влажность (без конденсата)	0 – 90%
Защита от пыли и влаги	IP52
Температура	Рабочий: 0 до 50 °C / 32 до 122 °F Хранение/Транспортировка: -20 до 70 °C / -4 до 158 °F

## ИНТЕРФЕЙСЫ

Интерфейсы	RS-232 / USB / Разрыв клавиатуры / Эмулятор "Пера" / Мульти-интерфейс
------------	---

## ФИЗИЧЕСКИЕ ХАРАКТЕРИСТИКИ

Доступные цвета	Светло-зеленый/светло-серый (резина/пластик)
Габариты	Cradle: 18,6 x 9,9 x 5,6 см Считыватель: 18,1 x 7,1 x 10,0 см
Корпус	Корпус, подготовленный к обработке дезинфицирующими веществами и снабженный противомикробными добавками
Вес	Cradle: 246,0 g / 8,7 oz; Считыватель: 245,0 g / 8,6 oz

## ПРОИЗВОДИТЕЛЬНОСТЬ СЧИТЫВАНИЯ

Линейный оптический датчик	Wide VGA: 752 x 480 pixels
Источник света	Прицел: 650 nm VLD
Устойчивость при чтении в движении	25 IPS
Минимальный контраст печати	25%
Угол чтения	Угол (горизонтальный): +/- 40°; Угол (осевое вращение): 360°; Угол (вертикальный): +/- 40°
Индикаторы чтения	Динамик (Настраиваемый тон); Подтверждение хорошего чтения Datalogic Green Spot; Световой индикатор хорошего чтения
Разрешение (максимальное)	1D Linear: 0,102 мм / 4 мил; Data Matrix: 0,178 мм / 7 мил; PDF417: 0,127 мм / 5 мил

## ДИАПАЗОНЫ ЧТЕНИЯ

типичная глубина поля	В зависимости от разрешения печати, контраста и внешнего освещения. Минимальное расстояние, определяемое длиной символа и углом сканирования. Code 39: 5 мил: от 4,0 до 19,0 см Code 39: 10 мил: от 1,0 до 30,0 см Data Matrix: 10 мил: от 2,0 до 16,0 см Data Matrix: 15 мил: от 0 до 23,6 см EAN-13: 13 мил: от 1,5 до 40,0 см PDF417: 10 мил: от 0,5 до 22,0 см QR Code: 10 мил: от 3,0 до 12,5 см
-----------------------	--

## НОРМАТИВНЫЕ АКТЫ

Классификация линейного считывателя	IEC 60825 Class 2; Внимание, лазерное излучение – не направлять в глаза
Официальное разрешение	Краткое руководство пользователя для данного продукта содержит полный перечень сертификатов. Продукт отвечает необходимым требованиям безопасности и правилам и нормам при использовании его по н
Соответствие нормам эксплуатации в окружающей среде	Соответствует нормам RoHS Китая; Соответствует нормам RoHS стран ЕС

## ПРОГРАММНЫЕ УТИЛИТЫ

Datalogic Aladdin™	Программа-конфигуратор Datalogic Aladdin доступна для скачивания в открытом доступе.
OPOS / JavaPOS	Утилиты JavaPOS доступны для скачивания в открытом доступе. Утилиты OPOS доступны для скачивания в открытом доступе.
Remote Host Download	Понижает расходы на обслуживание и оптимизирует работу: BC4010

## ГАРАНТИЯ

Гарантия	3 года
----------	--------

### БЕСПРОВОДНАЯ СВЯЗЬ

Беспроводная технология Bluetooth®

Пиконет: Максимальное число сканеров на один приемник: 7 (при использовании нешного ключа защиты сети piconet)  
Профили: SPP (профиль серийного порта)  
Протокол: Bluetooth 2.0 Certified Class 2  
Радиочастота: 2.4 GHz  
Рабочее расстояние работы (прямая видимость): 30,0 м; Дальности действия при подключении к другим периферийным устройствам Bluetooth могут отличаться.  
Дальность действия измеряется с помощью базовой станции.  
Безопасность: Аутентификация сканера; Шифрование данных

### РАСПОЗНАВАЕМЫЕ ШТРИХКОДЫ

1D / Линейные штрихкоды

Автоматически распознает все стандартные 1D штрихкоды, включая линейные коды семейства GS1 DataBar™ Aztec Code; Китайский 2D код Han Xin; Data Matrix; MaxiCode; QR Code Australian Post; Китайская почта; IMB; Японская почта; KIX Post; Символика Planet Planet; Postnet; Код Royal Mail (RM4SCC)

2D Двумерные штрихкоды

Почтовые ШК

Stacked Codes

Составные EAN/JAN; Составные GS1 DataBar; Расширенные GS1 DataBar в стеке; Ненаправленные GS1 DataBar в стеке; GS1 DataBar в стеке; MacroPDF; MicroPDF417; PDF417; Составные UPC A/E

### ЭЛЕКТРИЧЕСКИЕ ПАРАМЕТРЫ

Аккумуляторная батарея

Тип батареи: Lithium-Ion, 2100 mAh; Время заряда: Внешнее питание: 4 часа @ 12 VDC; Считываний после одной зарядки: 50.000

Светодиоды зарядного устройства

Заряд батареи (красный); Заряд окончен (зеленый); Питание/Данные (Желтый)  
Ток зарядки (Средний): < 8 W; Рабочий ток (Средний): < 2.5 W @ 5 VDC; Ток ожидания (Средний): < 2.5 mA @ 5 VDC  
4.5 - 14.0 VDC +/- 5%

Ток

Входное напряжение

### УСЛОВИЯ ОКРУЖАЮЩЕЙ СРЕДЫ

Внешнее освещение

от 0 до 100.000 Люкс

Антистатическая защита (воздушный разряд)

16 kV

Влажность (без конденсата)

0 - 90%

Защита от пыли и влаги

IP52

Температура

Рабочий: 0 до 50 °C  
Хранение/Транспортировка: -20 до 70 °C

### ИНТЕРФЕЙСЫ

Интерфейсы

RS-232 / USB / Разрыв клавиатуры / Эмулятор "Пера" / Мульти-интерфейс

### ФИЗИЧЕСКИЕ ХАРАКТЕРИСТИКИ

Доступные цвета

Светло-зеленый/светло-серый (резина/пластик)

Габариты

Cradle: 18,6 x 9,9 x 5,6 см

Корпус

Считыватель: 18,1 x 7,1 x 10,0 см  
Корпус, подготовленный к обработке дезинфицирующими веществами и снабженный противомикробными добавками (доступны модели, соответствующие стандартам ISO22196 и JISZ 2801)

Вес

Cradle: 246,0 g / 8,7 oz;  
Считыватель: 245,0 g / 8,6 oz

### ПРОИЗВОДИТЕЛЬНОСТЬ СЧИТЫВАНИЯ

Захват изображений

Графические форматы: BMP, JPEG, TIFF; Оттенков серого: 256, 16, 2  
Wide VGA: 752 x 480 pixels  
Прицел: 650 nm VLD

Линейный оптический датчик  
Источник света  
Устойчивость при чтении в движении  
Минимальный контраст печати  
Угол чтения

25 IPS  
25%  
Угол (горизонтальный): +/- 40°;  
Угол (осевое вращение): 360°;  
Угол (вертикальный): +/- 40°;

Индикаторы чтения

Динамик (Настраиваемый тон); Подтверждение хорошего чтения Datalogic Green Spot; Световой индикатор хорошего чтения

Разрешение (максимальное)

1D Linear: 0,102 мм / 4 мил;  
Data Matrix: 0,178 мм / 7 мил;  
PDF417: 0,127 мм / 5 мил

### ДИАПАЗОНЫ ЧТЕНИЯ

типичная глубина поля

В зависимости от разрешения печати, контраста и внешнего освещения. Минимальное расстояние, определяемое длиной символа и углом сканирования.

Code 39: 5 мил: 4,0 до 19,0 см  
Code 39: 10 мил: 1,0 до 30,0 см  
Data Matrix: 10 мил: 2,0 до 16,0 см  
Data Matrix: 15 мил: 0 до 23,6 см  
EAN-13: 13 мил: 1,5 до 40,0 см  
PDF417: 10 мил: 0,5 до 22,0 см  
QR Code: 10 мил: 3,0 до 12,5 см

### НОРМАТИВНЫЕ АКТЫ

Классификация линейного считывателя

IEC 60825 Class 2; Внимание, лазерное излучение - не направлять в глаза  
Краткое руководство пользователя для данного продукта содержит полный перечень сертификатов. Продукт отвечает необходимым требованиям безопасности и правилам и нормам при использовании его по н

Официальное разрешение

Соответствие нормам эксплуатации в окружающей среде

Соответствует нормам RoHS Китая; Соответствует нормам RoHS стран ЕС

### ПРОГРАММНЫЕ УТИЛИТЫ

Datalogic Aladdin™

Программа-конфигуратор Datalogic Aladdin доступна для скачивания в открытом доступе.

OPOS / JavaPOS

Утилиты JavaPOS доступны для скачивания в открытом доступе. Утилиты OPOS доступны для скачивания в открытом доступе.

Remote Host Download

Понижает расходы на обслуживание и оптимизирует работу: BC4010

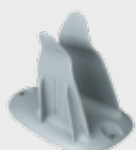
### ГАРАНТИЯ

Гарантия

3 года

Вся продукция

Наборы для установки / Подставки



■ 11-0362: Универсальная подставка, цвет серый



■ HLD-G040-WH: Настольный/ настенный держатель, G040, Белый



■ STD-AUTO-G040-WH: Гибкая подставка с держателем, G040, Белый



■ STD-G040-WH: Прямая подставка с держателем, G040, Белый

Беспроводная продукция

- Батареи / Зарядные устройства
- RBP-GM40 Блок сменных батарей

Базовые станции/ Зарядные устройства

- Gryphon™ I GM4400-NC
- BC4030-NC-433 / BC4031-NC-910: Базовая зарядная станция, 433/910 МГц, стандартный мульти-интерфейс, здравоохранение
- CHR-GM40-WH Зарядная базовая станция, Белый



Gryphon™ I GBT4400-NC

- BC4030-NC-BT Стандартный мульти-интерфейсный набор для зарядной базы, Здравоохранение
- CHR-GM40-WH Зарядная базовая станция, Белый